

# VORTRAN LASER TECHNOLOGY, INC

## STRADUS FAMILY OF SMART LIGHT ENGINES™

- 医療、バイオ、工業
- 特許製法の密閉型キャビティー
- 本体内蔵型
- 群を抜くビームクォリティー
- 低ノイズ
- USBまたはRS-232インターフェイス
- アナログ・デジタル変調
- OEMヘッドまたはお客様指定形状



仕様	375	395	405	420	445	473	488	505	514	532	561	633	637	640	642	660	685	705	730	785	
波長(nm) <sup>1</sup>	375 ± 5	395 ± 5	405 ± 5	420 ± 5	445 ± 5	473 ± 5	488 ± 5	505 ± 2	514 ± 5	532 ± 1	561 ± 2	633 ± 3	637 ± 5	640 ± 3	642 ± 5	660 ± 5	685 ± 10	705 ± 10	730 ± 10	785 ± 10	
出力(mW, -0% +10%)	60	100	100, 250	100	80	80	25,50,150	70	60	40	50	80	140	30	110	100	40	30	30	80	
RMS ノイズ% (10Hz - 10MHz)	< 0.1	< 0.1	< 0.1	< 0.1	< 0.1	< 0.1	< 0.15	< 0.25	< 0.25	< 0.5	< 0.1	< 0.1	< 0.1	< 0.1	< 0.1	< 0.15	< 0.2	< 0.2	< 0.2	< 0.2	
ビーム拡がり角(小)(°mm, mrad) <sup>2</sup>	N/A	N/A	1.0, 0.6	1.0, 0.6	0.8, 1.0	0.8, 1.0	0.8, 1.0	1.0, 1.0	0.9, 1.0	0.8, 1.0	0.7, 1.0	1.0, 1.0	1.0, 1.0	1.0, 1.0	1.0, 1.0	1.1, 1.0	1.1, 1.0	1.3, 1.0	1.3, 1.0	1.1, 1.0	
ビーム拡がり角(標準)(°mm, mrad)	1.2, 0.5	1.3, 0.5	1.4, 0.5	1.4, 0.5	1.1, 0.6	1.2, 0.6	1.3, 0.5	1.3, 0.5	1.2, 0.6	N/A	N/A	1.3, 0.7	1.3, 0.7	1.3, 0.7	1.3, 0.7	1.4, 0.6	1.4, 0.6	0.5, 1.0	0.5, 1.0	1.4, 0.6	
M <sup>2</sup> (代表値)	< 1.25																				
ビーム真円度	> 90%																				
ビーム位置精度(mm)	< 0.5mm																				
ビーム角度精度 (mrad)	< 5mrad																				
ビーム位置安定度	< 5 μrad/°C																				
出力安定度(24時間)	< 0.5%																				
偏光方向	Vertical ± 2°																				
消光比 <sup>3</sup>	> 100:1																				
デジタル変調 <sup>4</sup>	200 MHz (<2ns rise time)											N/A		200 MHz (<2ns rise time)							
変調度	Full Extinction											N/A		Full Extinction							
アナログ変調 <sup>5</sup>	500 kHz (<0.7 μs rise time) < 0.1											N/A <sup>6</sup>		500 kHz (<0.7 μs rise time)							

1/e<sup>2</sup>での計測

全出力での保証値

<sup>1</sup> 詳細波長選択可

<sup>2</sup> SMファイバーに最適化した小ビーム径可

<sup>3</sup> 高消光比の物も選択可

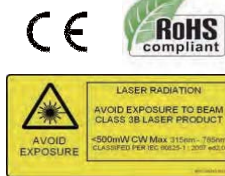
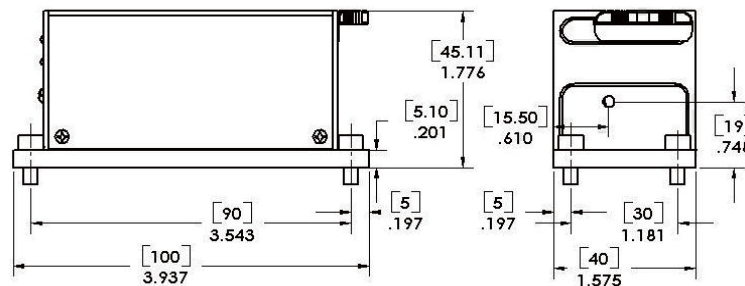
<sup>4</sup> 50Ωまたは1KΩの入カインピーダンス

<sup>5</sup> アナログ・デジタル混合変調によりパルス波高値の調整も可能。

<sup>6</sup> 561nmと532nm限定のアナログ出力コントロール

<sup>7</sup> 532nm グリーンレーザーの出射位置は左側面より

15.5mm ではなく18.4mm になります。



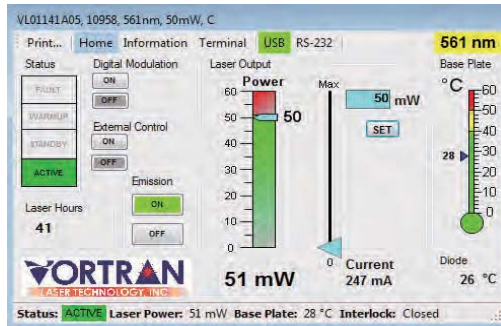
sales@vortranlaser.com  
www.vortranlaser.com

21 Goldenland Court #200  
Sacramento, CA 95834  
Phone 916.283.8208  
Fax 916.648.9751

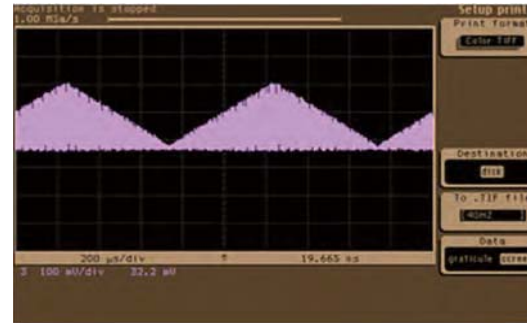
# VORTRAN LASER TECHNOLOGY, INC

## STRADUS FAMILY OF SMART LIGHT ENGINES™

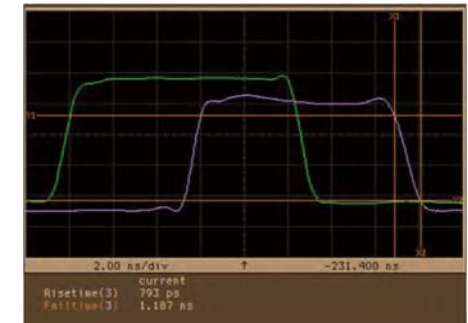
グラフィカル  
ユーザー  
インターフェイス  
ソフトウェア  
(標準装備)



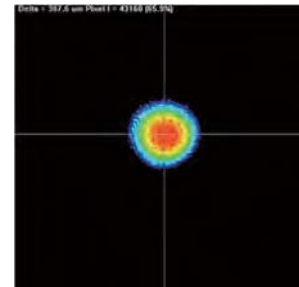
アナログ強度制御を加えたデジタル変調



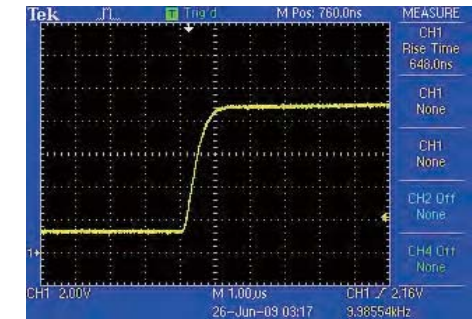
デジタル変調 立ち上がり時間 1.187ns



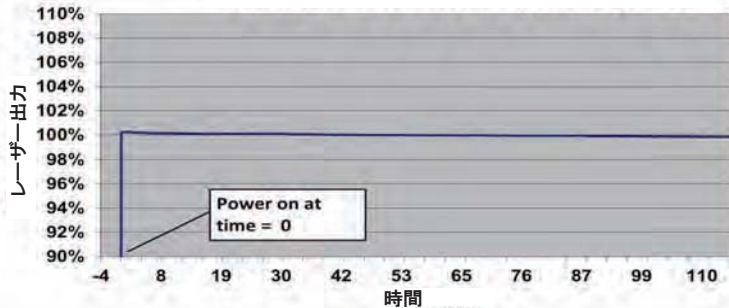
群を抜くビームクォリティー M < 1.25



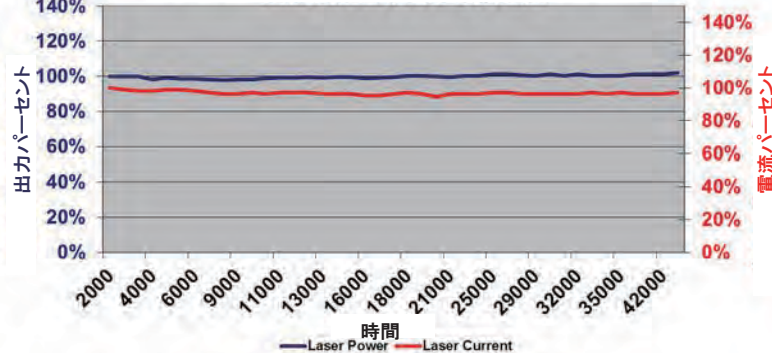
アナログ変調 立ち上がり時間 648.0ns



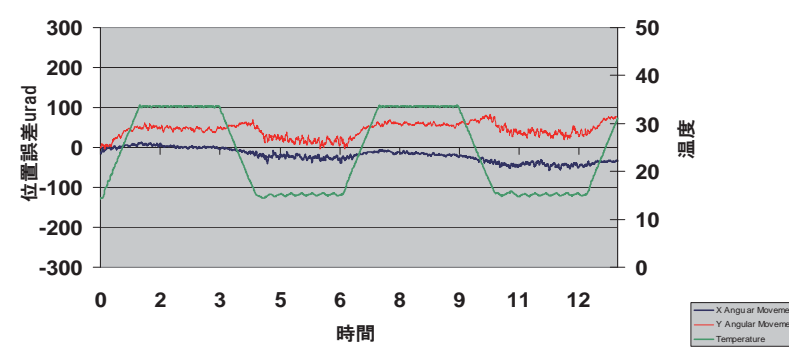
Stradus 561-50 コールドスタート特性



Stradus 405-100 寿命試験データ (42,000 時間超)



Stradus 405-100 ポインティングスタビリティー 3.57 µrad/°C



[sales@vortranlaser.com](mailto:sales@vortranlaser.com)  
[www.vortranlaser.com](http://www.vortranlaser.com)

21 Goldenland Court #200  
Sacramento, CA 95834  
Phone 916.283.8208  
Fax 916.648.9751